


Đáp ca Chúa nhật 33 Thường niên B

(Tv 15.5 và 8.9-10 11)

Ân Đức 2012

Trang trọng 

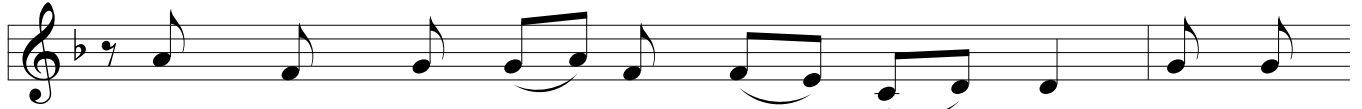


Đáp: Xin bảo toàn con, lạ Chúa, vì con tìm nương tựa Chúa.

Hát diễn tả theo lối bình ca



Xướng 1. Chúa là phần gia nghiệp và phần chén của con,



chính Người nắm giữ vận mạng của con. Con luôn



luôn đặt Chúa ở trước mặt con, vì Chúa ngự



bên hữu con, con sẽ không nao núng.



Xướng 2. Bởi thế lòng con vui mừng và linh hồn con



hoan hỉ ngay cả đến xác thịt của con, cũng



nằm nghỉ an toàn. Vì Chúa chẳng bỏ rơi linh



hồn con trong âm phủ, cũng không để thánh nhân



của Người thấy điều hư nát.



Xướng 3. Chúa sẽ chỉ cho con biết đường lối trường sinh:



sự no đầy hoan hỉ ở trước Thiên nhan, sự



khoái lạc bên tay hữu Chúa tới muôn muôn đời.