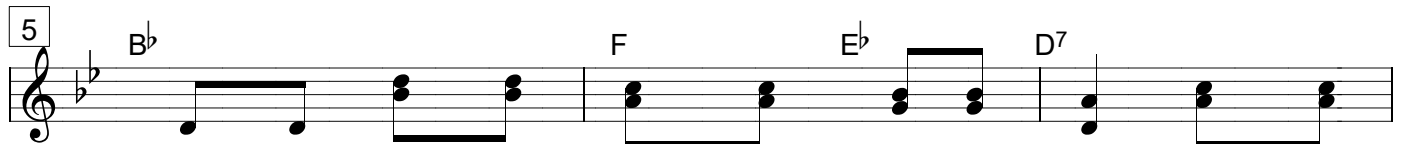


TỪ CHỐN TỐI TÂM

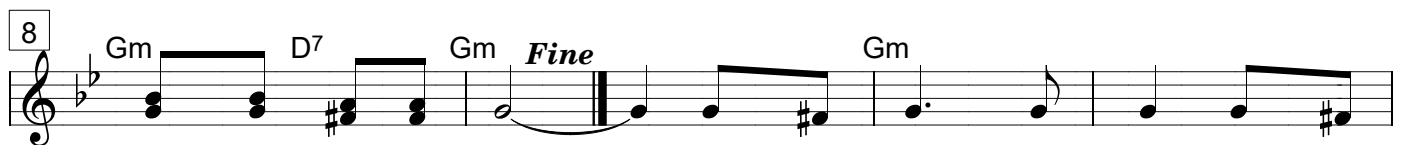
Kim Long



Ma - ri - a Mẹ ơi, Mẹ đoái nghe lời bao

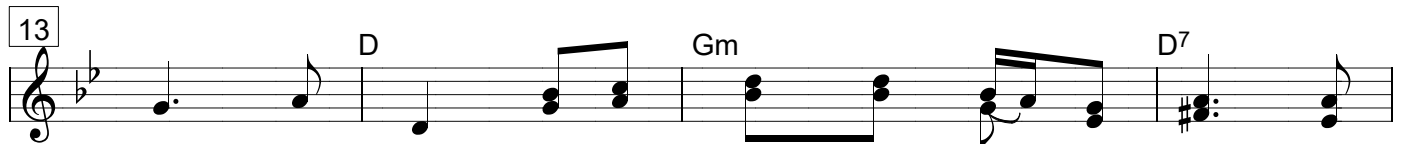


người từ chốn tối tăm vương bao u sầu, vẫn vững



tâm trông lên kêu cầu.

1. Đây vực sâu thương đau, bao hồn
2. Cam chịu bao thương đau, mong đền
3. Bao người xưa chung vui, nay còn



đang khẩn cầu Mẹ đến cứu đưa về nơi an
muôn lỗi lầm, để Chúa dẫn đưa về nơi Thiên
ai đoái hoài. Tình nghĩa thế gian tựa cơn mây



vui. Trông vì bao công ơn, Con Mẹ xưa giáng
Cung. Nhưng nguyện xin Trinh Vương, mau đủ thương chữa
bay. Thân phận nay cô đơn, chỉ còn trông có



trần chịu chết để xóa tội cho muôn dân.
bầu, để Chúa rút bớt thời gian thương đau.
Mẹ, Mẹ đến cứu vớt hồn bao đau thương.